

LS DÉCO

**Espace minimum,
effet maximum**



VISITE LIBRE

**Un domaine familial
où tout a été pensé**

TENDANCE DESIGN

Le style champêtre renaît



Espace minimum, effet maximum

Texte : Yvan Dumont | Photos : Stéphanie de la Ronde

Copropriétaire de Limuro, une entreprise de Montréal spécialisée dans la fabrication et la vente de lits escamotables, Alain Paradis cherchait un pied-à-terre à Québec depuis l'ouverture d'une succursale sur la rue Saint-Paul en 2012. « Le propriétaire du condo de type studio que j'ai acheté à deux pas de la boutique avait du mal à le vendre en raison de sa petite superficie, explique-t-il. Celui-ci était tout simplement mal aménagé. »

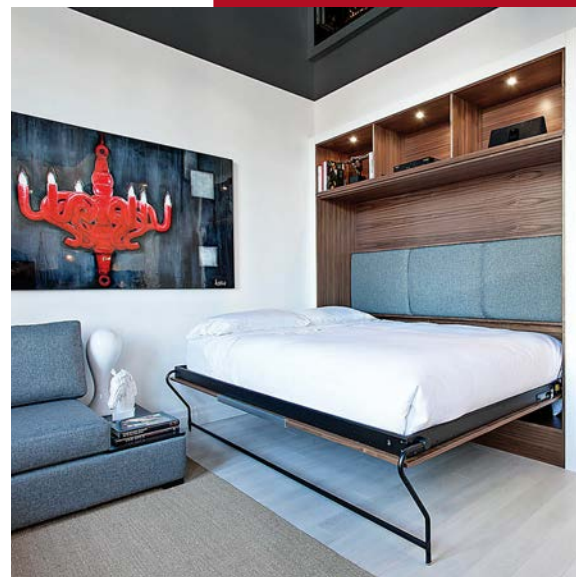
Alain Paradis a immédiatement vu le potentiel de ce petit espace et a décidé d'en faire une vitrine pour les solutions d'économie d'espace de Limuro. Sa première intervention a bien entendu été de remplacer le lit mezzanine par un lit escamotable latéral. « Afin d'encaster le lit, j'ai empiété sur la salle de bains, explique-t-il. J'avais remarqué, lorsque je séjournais à l'Hôtel Pur, que le comptoir de la salle de bains avait à peine 14 pouces de profondeur et que c'était bien suffisant. »

Ce gain d'espace lui procure assez de place pour mettre un divan sectionnel dans le coin de la pièce principale. Lorsque le lit est fermé, on peut regarder la télé à écran plat fixée en permanence sur le panneau. Lorsqu'il est ouvert, la petite surface au bout du divan fait office de table de chevet. Une table escamotable pivotante complète le mobilier de cette pièce multifonctionnelle.

Le copropriétaire de Limuro a aussi utilisé diverses techniques de trompe-l'œil pour faire paraître le condo plus grand. Installé légèrement plus bas que le cadre supérieur des fenêtres, le plafond tendu crée l'impression que celles-ci ont le double de hauteur grâce à son effet réfléchissant. « Le plancher et les murs blancs se reflètent dans le plafond, ce qui ajoute à la luminosité de la pièce. »

« L'utilisation de grandes tuiles de céramique dans la salle de bains a aussi un effet agrandissant. »

Lorsque Alain Paradis de Limuro m'a fait parvenir les photos avant et après la rénovation de son condo, je ne pouvais croire d'une part qu'il s'agissait du même appartement, mais surtout, que celui-ci avait une superficie totale d'à peine 340 pieds carrés.





« Le plancher et les murs blancs se reflètent dans le plafond, ce qui ajoute à la luminosité de la pièce. »

Sur la retombée de plafond du vestibule, on a installé deux rangées de lumières encastrées et, sur le mur du fond, un miroir pleine hauteur. Résultat, on jurerait un long corridor qui mène à une autre pièce. L'utilisation de grandes tuiles de céramique dans la salle de bains a aussi un effet agrandissant.

Seule la cuisine a été laissée pratiquement intacte. « J'ai uniquement changé les panneaux

d'armoire, avoue-t-il. J'ai opté pour des armoires blanches sans poignée pour la partie du haut et j'ai peint le dossier en noir pour créer un contraste. »

Le résultat est vraiment impressionnant et donne énormément de valeur à ce micro condo. Chose certaine, Alain Paradis n'aura aucun mal à trouver un acheteur si jamais il décide de s'en départir.

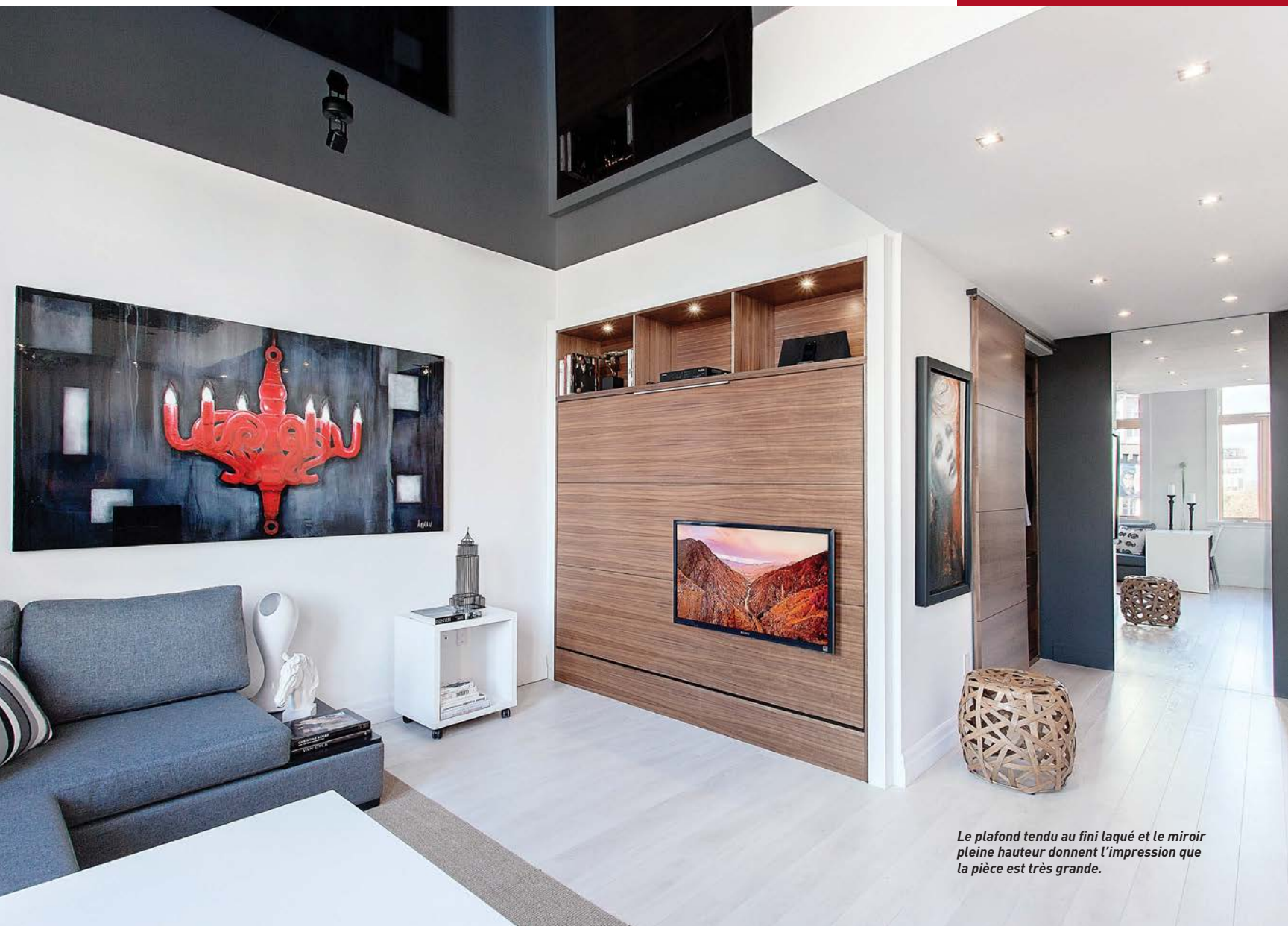
Mobilier : Limuro

Plafond tendu : Décor Acoustique (Barrisol)

Vanité, évier et robinetterie de la salle de bains : Vanico-Maronyx

Toilette : Lacroix Décor

Tableaux : Georges Armand



Le plafond tendu au fini laqué et le miroir pleine hauteur donnent l'impression que la pièce est très grande.

Le condo compte une cuisine fonctionnelle à laquelle il ne manque qu'un lave-vaisselle.



Le duo laveuse-sécheuse superposées a aussi permis de gagner de l'espace.



Le frigo se cache dans une armoire, qui offre deux tiroirs de rangement additionnels.

